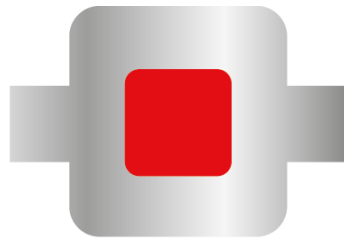


Présentation de la Société

CAPEL



TECHNOSHIELD®

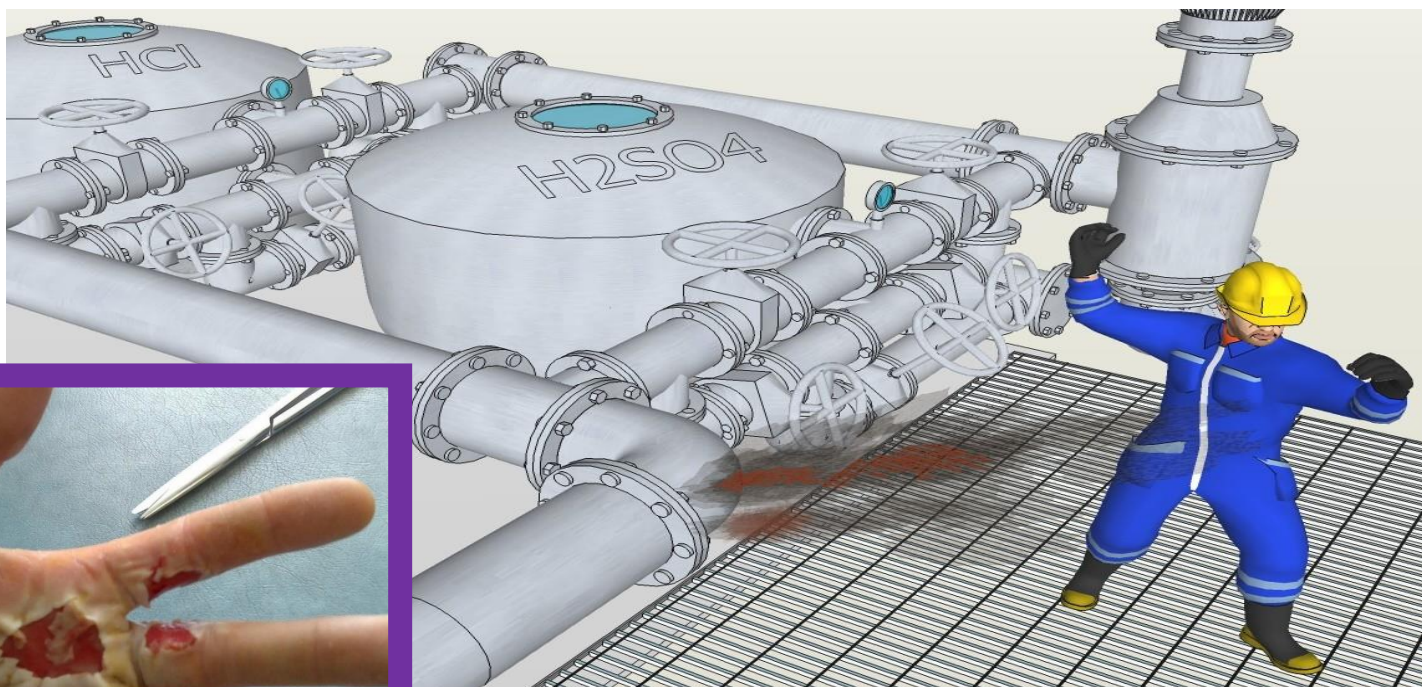
Protecteurs anti-projections

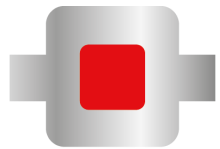


TECHNOSHIELD®

Risque

Fuite et brouillard provenant des joints de la ligne du processus





TECHNOSHIELD®



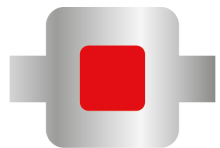
Flange spray out at 25 bar

Le Problem



Leakage under control with Technoshield© FG-PTFE

La Solution



TECHNOSHIELD®

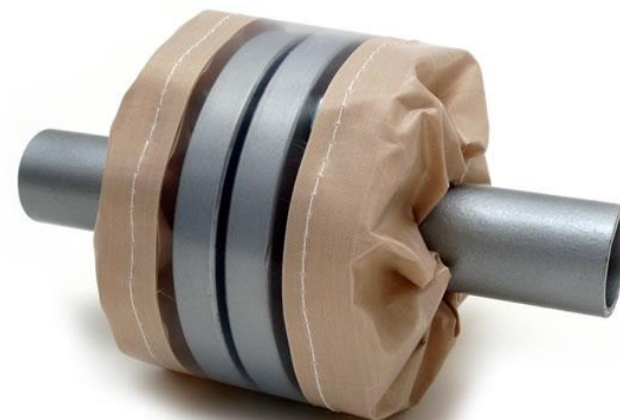
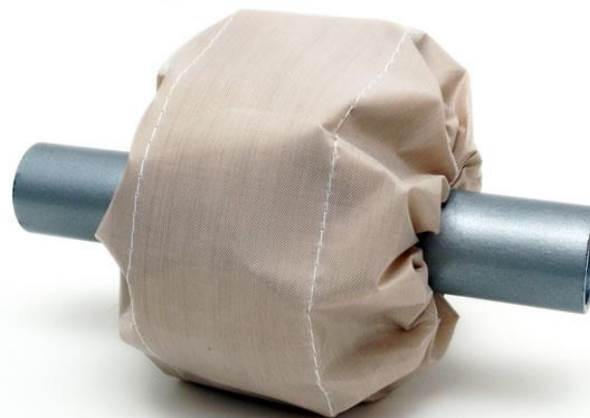
Cache Bride TSPT/TSCT Type - TEFLON®

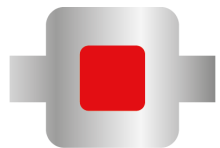
Une tissu de verre à haute résistance fournit une résistance mécanique unique. Les fibres sont ensuite imprégnées de Téflon® 100% avec une compatibilité chimique totale.

Il peut être utilisé pour une grande variété de produits chimiques et de fluides de traitement compris l'acide sulfurique, l'acide nitrique, la soude caustique et les huiles minérales avec une gamme de température de -200 ° C à + 250 ° C.

Face en Tefzel © et robinet drainage en 100% Téflon®.

Produit testé pour une pression de pulvérisation jusqu'à 60 bars





TECHNOSHIELD®

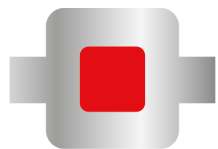
Protecteurs TSPT/TSCT Type - PVC

Une tissu de PVC à haute résistance mécanique avec impregnation U-PVC. Grip aux deux extrémités pour faciliter la mise en place et deux cordons polypropylène.

Il peut être utilisé pour une grande variété de produits chimiques avec résistance aux UV, aux déchirures, au feu retardant classe 2, a la température de -30°C à $+75^{\circ}\text{C}$.

OPTION: Face en Tefzel © et ronbinet drainage en 100% Téflon©.

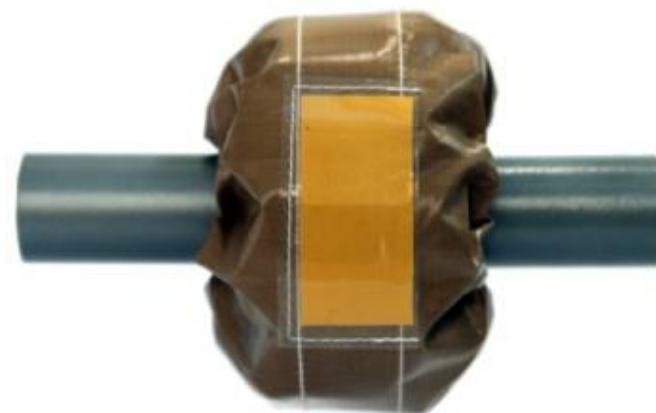
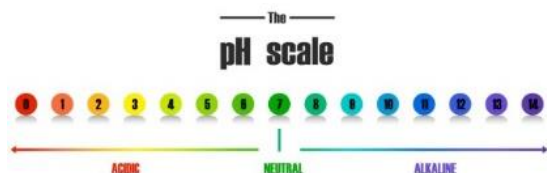




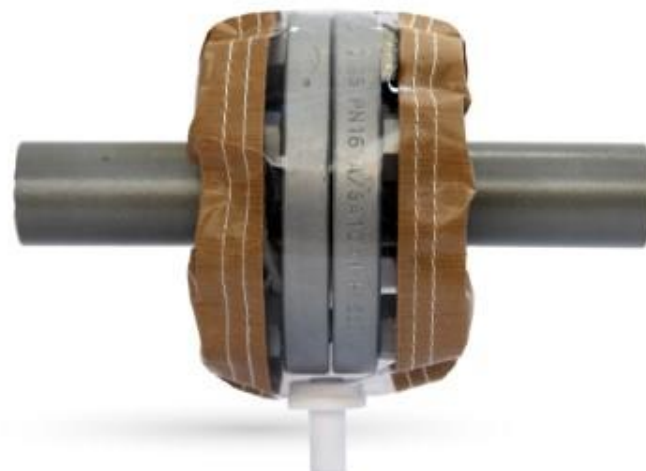
TECHNOSHIELD®

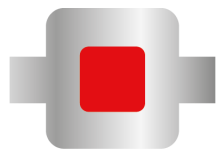
Accessoires for Protecteurs Anti Projections

- Système de détection de fuite



- Drain de connection à un tuyau un détecteur de fuite





TECHNOSHIELD®

Cache Bride en Métalliques

Matière : Inox 304 (standard) ou 316 (option)

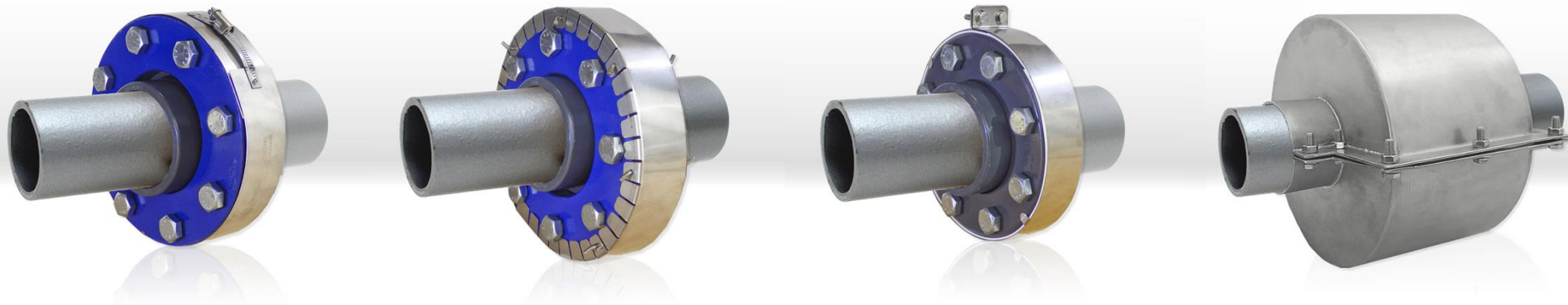
Découpe laser : bords non coupants

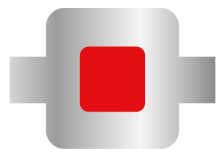
Montage : les protecteurs inox éco peuvent être montés avec ou sans joint PTFE expansé auto-adhésif 10 X 3 mm à préciser à la commande pour l'ajustement de la longueur des protecteurs type éco +.

Le joint sera appliqué sur les brides avant la pose du protecteur. Sa fonction est d'assurer une étanchéité en particulier lors du drainage de la fuite. Il évite également le contact métal / métal si nécessaire.

Drainage de la fuite : en option, un drain inox serti en partie basse permettra de brancher un tuyau pour canaliser la fuite éventuelle vers une zone de rétention ou un capteur d'alarme.

Dimensions : Tous les PN et DN Tenue en température : jusqu'à 600°C Résistance chimique : tous produits chimiques à l'exception des acides chlorhydrique > 30% et des acides chromiques ou l'inox 316 est recommandé.





TECHNOSHIELD®

Applications

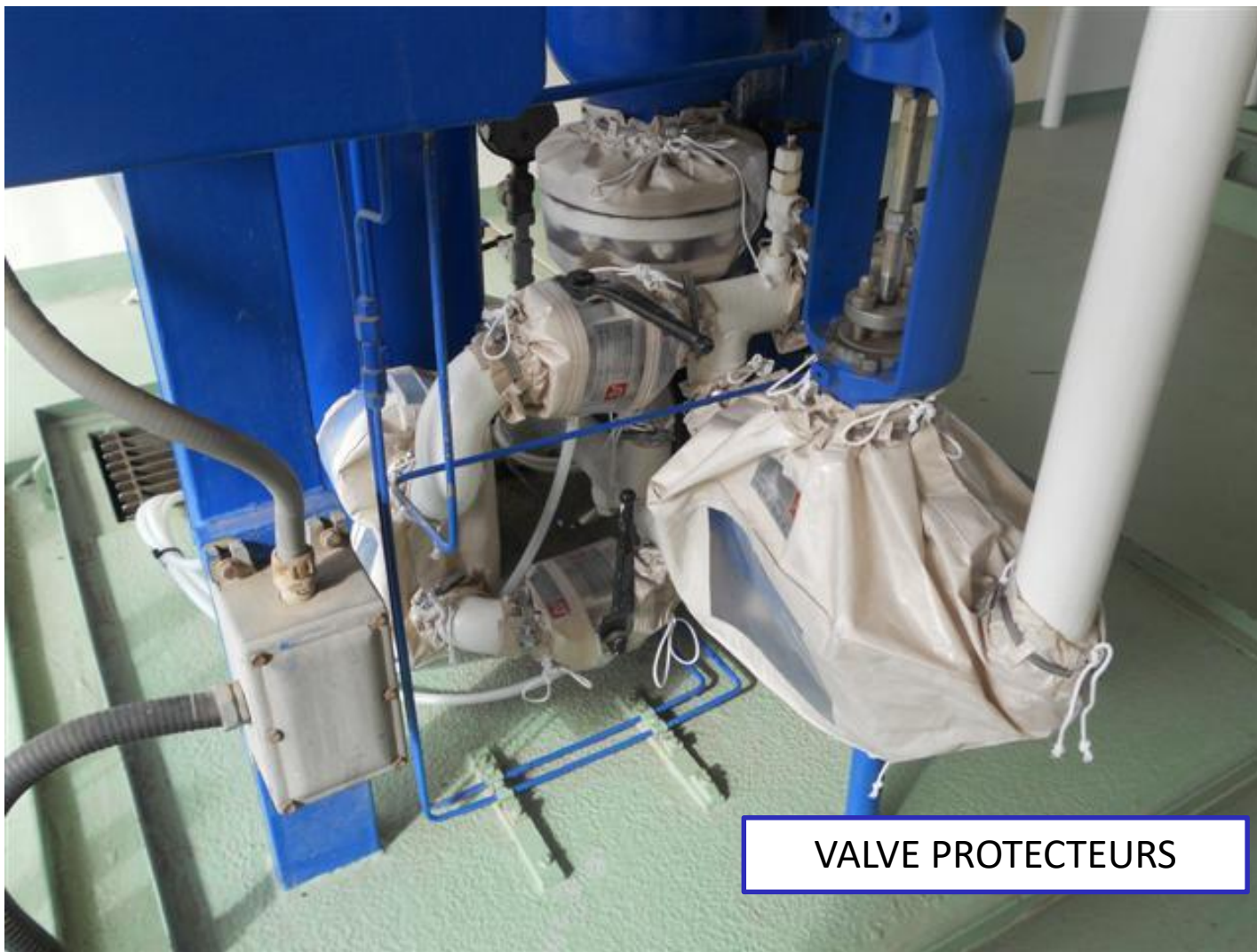
TECHNOSHIELDS TEXTILES	Sulfurique Chlorhydrique Fluorhydrique Nitrique Phosphorique Caustique Solventes Ammoniac Peroxydes Additives Glycoles	TECHNOSHIELDS METALLIQUE	Vapeur Huile Thermique Huile Hydraulique Gazes HouteTemperatures
-------------------------------	---	---------------------------------	---

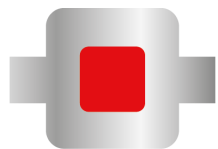
Relevé des donnée

- Type de fluide et d'application
- T° et pression de service
- Dimensions des brides
- Norme PN
- Marque et Référence seulement pour les composants spéciaux



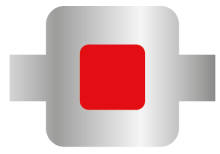
TECHNOSHIELD®





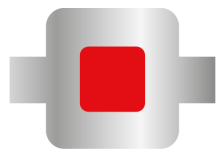
TECHNOSHIELD®





TECHNOSHIELD®

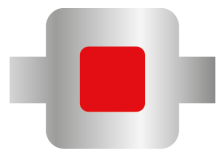




TECHNOSHIELD®



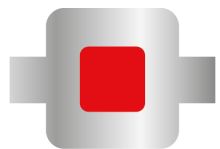
PAPILLON PROTECTEURS



TECHNOSHIELD®



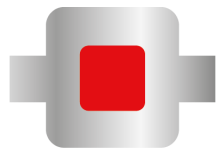
ACT.VANNE PROTECTEURS



TECHNOSHIELD®



APPLICATION SUR L'HUILE

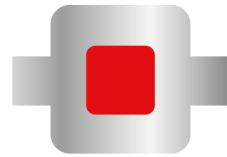


TECHNOSHIELD®

Centre de Compétences

- Grande expérience économique et technique
- Référencement internet innovant
- Certification qualité ISO 9001:2015 confirmée
- Force de vente internationale

CAPEL



TECHNOSHIELD®



+33 (0)1 86 26 10 60



+33 (0) 6 76 07 64 66

contact@accapel.com